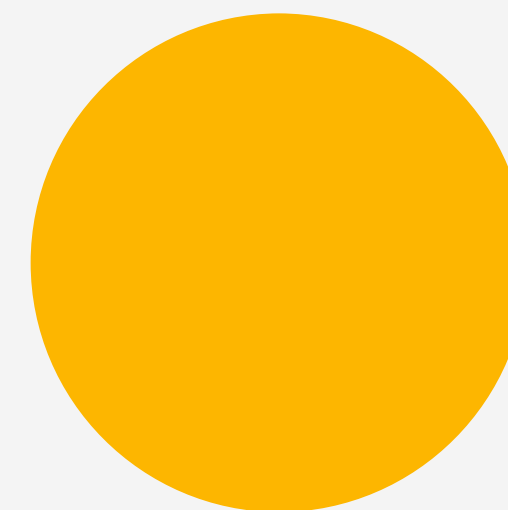
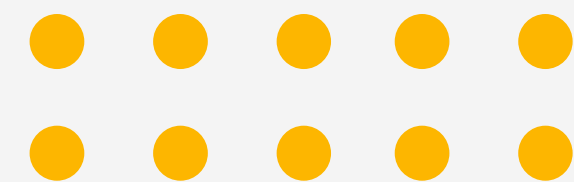


ОБ ОСНОВНЫХ НАПРАВЛЕНИЯХ ПО ВНЕДРЕНИЮ ТЕХНОЛОГИИ СОПРОВОЖДАЕМОГО ПРОЖИВАНИЯ В ИРКУТСКОЙ ОБЛАСТИ



ВЛАСОВА А.Ю. – НАЧАЛЬНИК ОТДЕЛА РАЗВИТИЯ
СОЦИАЛЬНЫХ УСЛУГ МИНИСТЕРСТВА
СОЦИАЛЬНОГО РАЗВИТИЯ, ОПЕКИ И
ПОПЕЧИТЕЛЬСТВА ИРКУТСКОЙ ОБЛАСТИ

Этапы реализации Технологии



● ПОДГОТОВИТЕЛЬНЫЙ

- ВЫЯВЛЕНИЕ НУЖДАЮЩИХСЯ В СОПРОВОЖДАЕМОМ ПРОЖИВАНИИ
- ИНФОРМИРОВАНИЕ ИНВАЛИДОВ О ВОЗМОЖНОСТИ УЧАСТИЯ В СОПРОВОЖДАЕМОМ ПРОЖИВАНИИ
- ОТБОР КАНДИДАТОВ НА УЧЕБНОЕ СОПРОВОЖДАЕМОЕ ПРОЖИВАНИЕ
- ДИАГНОСТИЧЕСКОЕ ОБСЛЕДОВАНИЕ КАНДИДАТОВ

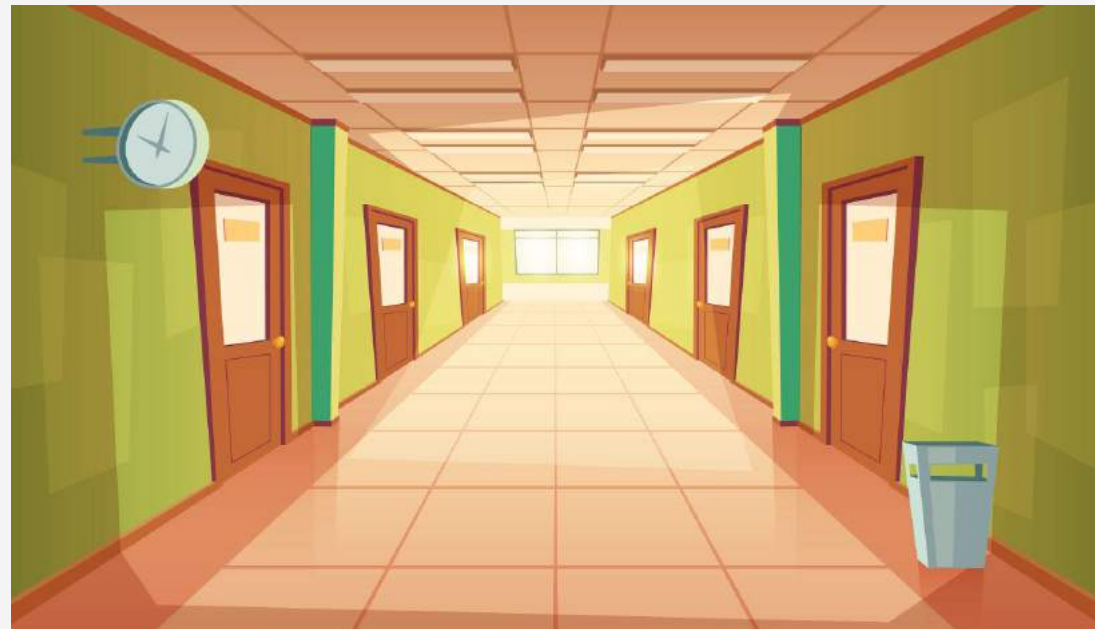
● УЧЕБНО-ТРЕНИРОВОЧНЫЙ

- ОБУЧЕНИЕ НА БАЗЕ ТРЕНИРОВОЧНЫХ КВАРТИР НАВЫКАМ САМОСТОЯТЕЛЬНОЙ ЖИЗНЕДЕЯТЕЛЬНОСТИ ПОСРЕДСТВОМ ОСВОЕНИЯ НЕОБХОДИМЫХ СОЦИАЛЬНЫХ КОМПЕТЕНЦИЙ И АДАПТАЦИИ К САМОСТОЯТЕЛЬНОЙ ЖИЗНИ
- НА БАЗЕ СТАЦИОНАРНЫХ ОРГАНИЗАЦИЙ СОЦ.ОБСЛУЖИВАНИЯ

● ПОСТОЯННЫЙ

- - НА БАЗЕ КВАРТИР СПЕЦ.ЖИЛФОНДА
- ОКАЗАНИЕ НЕОБХОДИМОЙ ПОМОЩИ В РАЗВИТИЕ И ПОДДЕРЖКЕ МАКСИМАЛЬНО ВОЗМОЖНОЙ САМОСТОЯТЕЛЬНОСТИ ИНВАЛИДОВ ПРИ ОРГАНИЗАЦИИ ИХ ПОВСЕДНЕВНОЙ ЖИЗНИ И ОБЕСПЕЧЕНИИ УСЛОВИЙ НА СОЗДАНИЕ ВОЗМОЖНОСТЕЙ ДЛЯ УЧАСТИЯ В ЖИЗНИ ОБЩЕСТВА

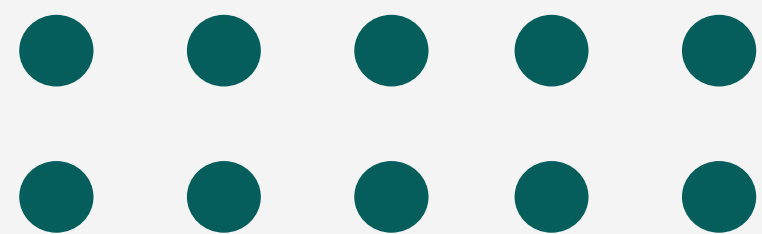
Учебно-тренировочный этап



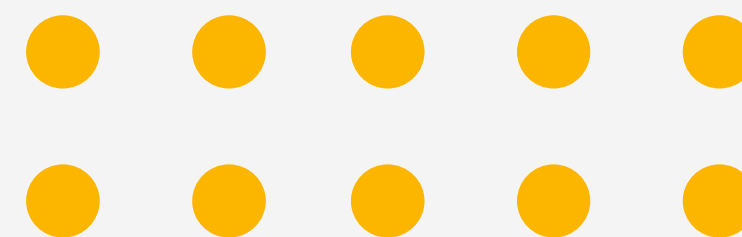
**МОЛОДЕЖНЫЕ ОБЩЕЖИТИЯ,
ОТДЕЛЬНЫЕ КОРПУСА ПРИ
УЧРЕЖДЕНИЯ СОЦИАЛЬНОГО
ОБСЛУЖИВАНИЯ**



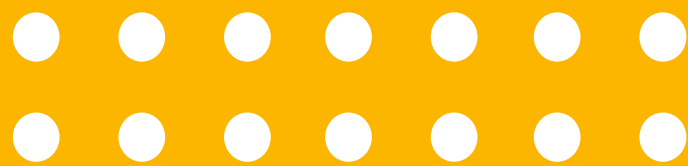
**КВАРТИРЫ И ДОМА
ПРИ УЧРЕЖДЕНИЯХ
СОЦИАЛЬНОГО
ОБСЛУЖИВАНИЯ
ЛИБО РЯДОМ С НИМИ**



В Иркутской области
учебно-
тренировочный этап
организуется на базе
учреждений
социального
обслуживания



Ангарский психоневрологический интернат



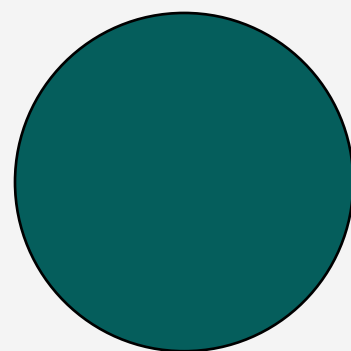
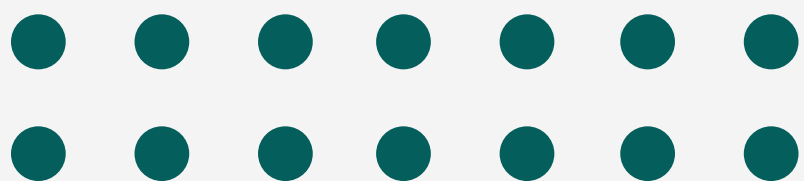
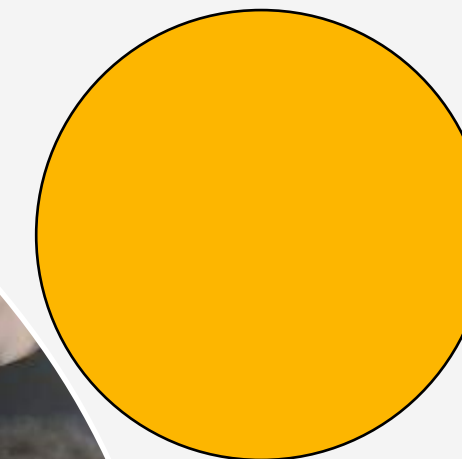
Чунский психоневрологический интернат «Радуга»



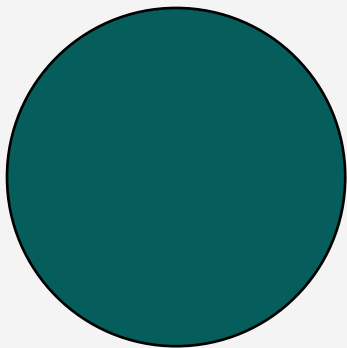
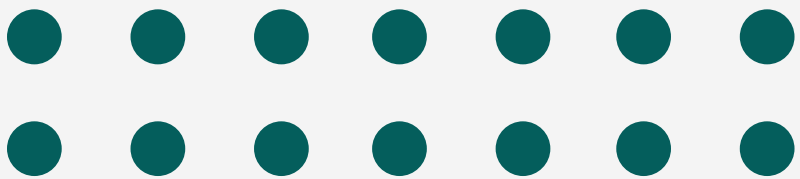
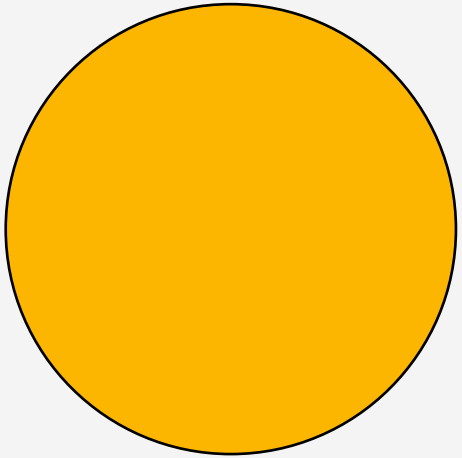
Пуляевский психоневрологический интернат



Братский детский дом-интернат

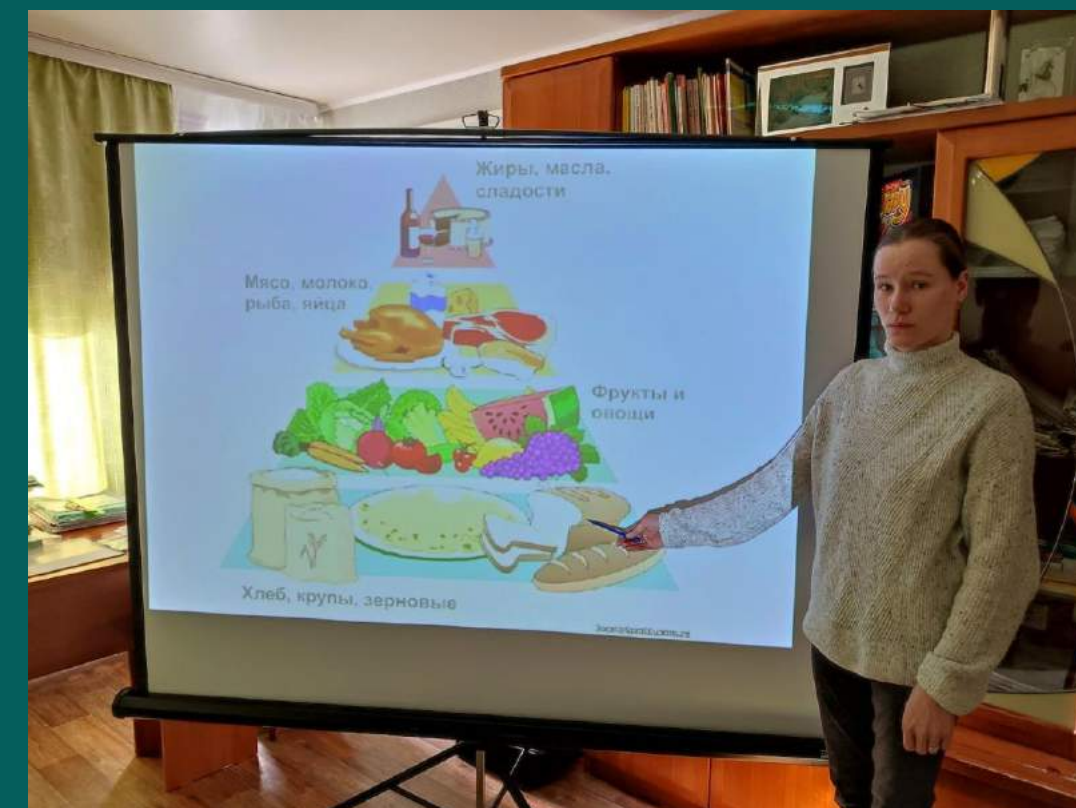


Усть-Илимский дом-интернат «Лидер»



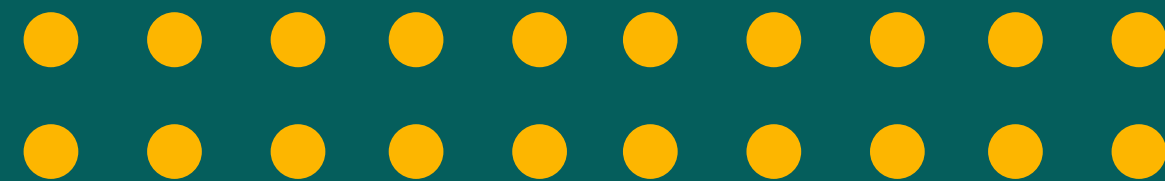


Тулюшкинский психоневрологический интернат





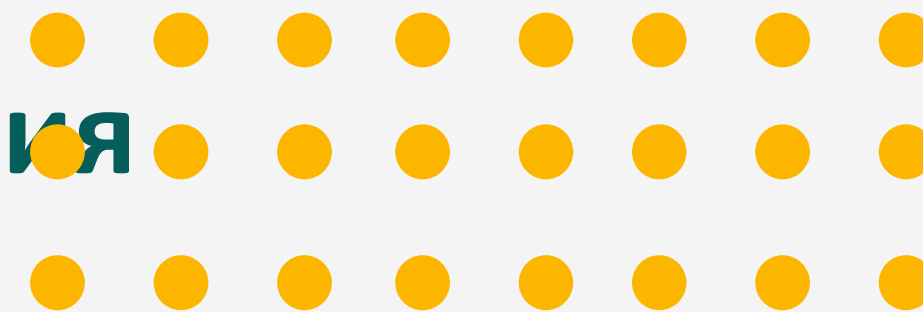
ПСИХОНЕВРОЛОГИЧЕСКИЙ ИНТЕРНАТ П. ВОДОПАДНЫЙ



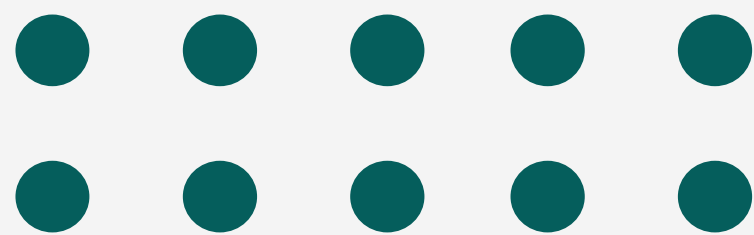
Иркутский детский дом- интернат №1



Приняли участие в учебно-тренировочном этапе на базе учреждений социального обслуживания

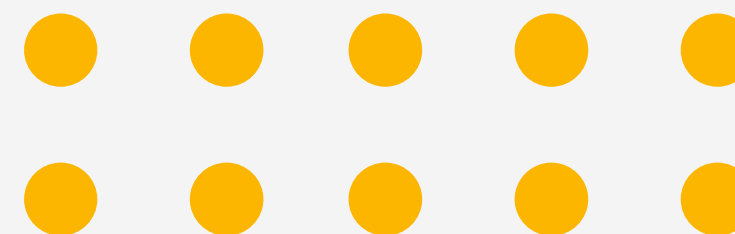


2022 год	2023 год
145 человек	207 человек



**СОПРОВОЖДАЕМОЕ
ПРОЖИВАНИЕ
ИНВАЛИДОВ НА БАЗЕ
ЖИЛЫХ ПОМЕЩЕНИЙ В
ДОМАХ СИСТЕМЫ
СОЦИАЛЬНОГО
ОБСЛУЖИВАНИЯ**

**Закон Иркутской области
от 16.07.2020 года № 69-оз
«О порядке и условиях
предоставления в Иркутской
области жилых помещений в
домах системы социального
обслуживания граждан и
пользования такими жилыми
помещениями»**



АССОЦИАЦИЯ ПОСТАВЩИКОВ СОЦИАЛЬНЫХ УСЛУГ





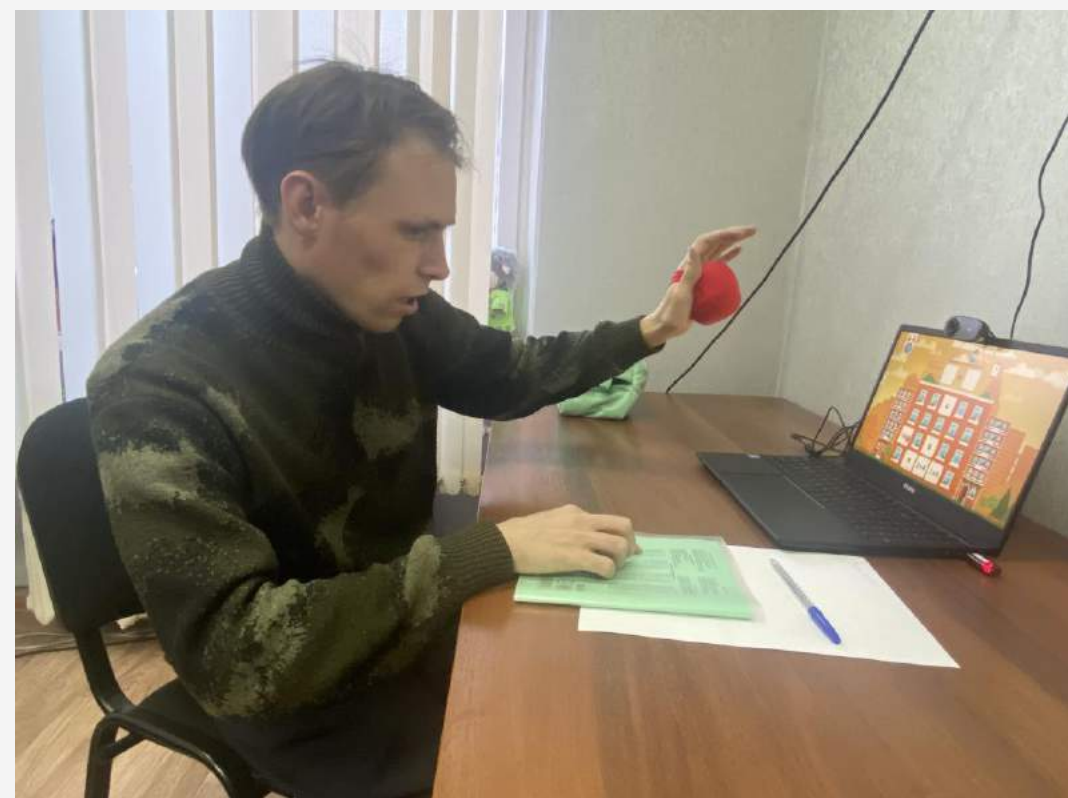
Иркутский детский дом-интернат № 1



Иркутский детский дом-интернат № 1



Комплексный центр социального обслуживания населения "Веста"



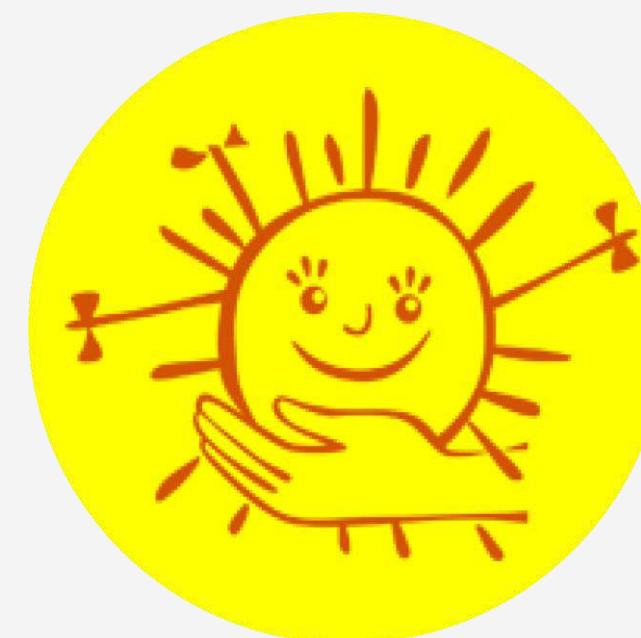
КОМПЛЕКСНЫЙ ЦЕНТР г.ТУЛУНА И ТУЛУНСКОГО РАЙОНА



Приняли участие в проектах сопровождаемого проживания в домах системы соц.обслуживания -

19 человек

Вышли в самостоятельную жизнь - 7 человек



Всего в реализации 3 этапов сопровождаемого проживания за 2021-2023 годы приняли участие

226 человек

ИЗ НИХ:

- **130 человек** прошли обучение в образовательных организациях
- **84 человека** трудоустроены
- **106 человек** вышли из учреждений на самостоятельное проживание, проживание в родную либо приемную семью

СПАСИБО ЗА ВНИМАНИЕ