



О реализации социального контракта в Кузбассе

Ботвинникова Наталия Николаевна,
начальник отдела государственной социальной
и адресной материальной помощи населению
Министерства социальной защиты населения
Кузбасса



БАЙКАЛЬСКАЯ
ПЛАТФОРМА
2022

РЕАЛИЗАЦИЯ СОЦИАЛЬНОГО КОНТРАКТА

Оказание государственной социальной помощи на основании социального контракта осуществляется в Кемеровской области – Кузбассе с **2021** года

на 01.09.2022 **заключено** – более **10,1** тыс. **социальных контрактов**,
в т. ч. **4 726** за 2022 год

НАИМЕНОВАНИЕ	ЗАКЛЮЧЕНО в 2021 г.	ЗАКЛЮЧЕНО в 2022 г.
Поиск работы	2 044 (37,8%)	1 786 (37,8%)
Осуществление предпринимательской деятельности	1 394 (25,8%)	1 642 (34,7%)
Ведение личного подсобного хозяйства	404 (7,5%)	361 (7,6%)
Иные мероприятия, направленные на преодоление трудной жизненной ситуации	1 567 (28,9%)	937 (20,0%)
ВСЕГО	5 409	4 726



СИСТЕМА МЕЖВЕДОМСТВЕННОГО ВЗАИМОДЕЙСТВИЯ

Основные направления деятельности
Общая координация действий
Формирование нормативной базы
Осуществление контрольных функций

Выявление безработных граждан на соответствие требованиям социального контракта
Профессиональная ориентация граждан
Содействие в профессиональном обучении
Проведение и участие в ярмарках вакансий
Сопровождение граждан, заключивших социальный контракт

Региональный уровень

- Министерство социальной защиты населения Кузбасса
- Министерство труда и занятости населения Кузбасса
- Центры «Мой бизнес»



Муниципальный уровень

- органы социальной защиты населения муниципальных образований
- центры занятости населения
- комиссия по принятию решений о предоставлении социального контракта
- комиссии по неформальной занятости



ИНФОРМИРОВАНИЕ О МЕРОПРИЯТИЯХ СОЦИАЛЬНОГО КОНТРАКТА

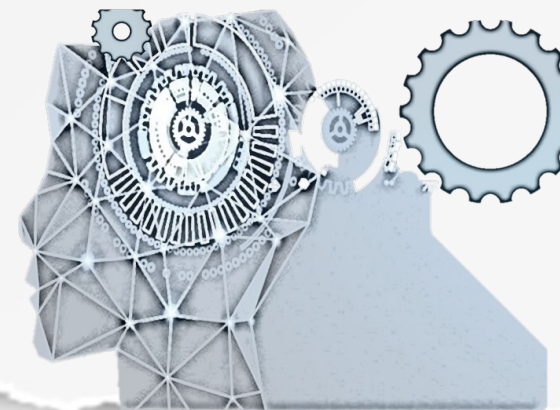
Специалистами муниципальных органов социальной защиты населения Кузбасса **осуществляются распространение информационных материалов,**

в органах ЗАГС, поликлиниках, центрах занятости населения,
администрации сельских поселений,
социальных сетях

- ✓ информация на официальных сайтах органов социальной защиты;
- ✓ размещение постов в группах социальных сетей;
- ✓ изготовление и размещение буклетов о возможности получения помощи на основании СК;
- ✓ радиозэфиры;
- ✓ размещения в средствах массовой информации;
- ✓ выступления на ТВ

В регионе создан интерактивный ресурс «**Социальный навигатор**», который позволяет гражданам получать исчерпывающую **справочно – правовую информацию** без посещения органов социальной защиты населения

<https://soc-navigator42.ru>



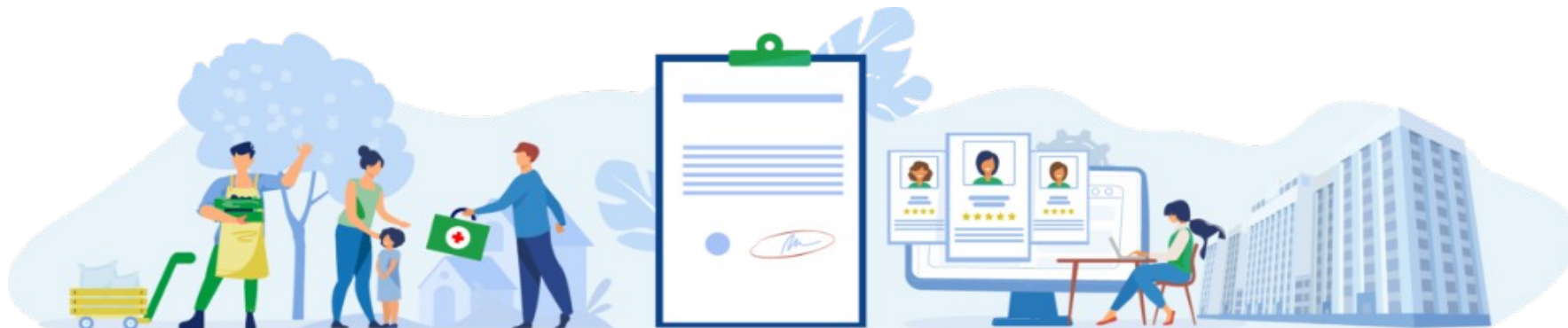
Государственная социальная помощь на основании социального контракта

*По состоянию на 01.09.2022 заключено
4 726 социальных контракта, из них:*

- **3 189 (67,5%)** социальных контракта – семьи с детьми,
в т.ч. **1 043 семей** – многодетные

*Охват граждан составил **13 361 человек**, из них:*

- **11 592 (86,8%)** – граждане, проживающие в составе семей с детьми,
в т.ч. **5 133** чел. - в многодетных семьях



Реализация социального контракта

НАИБОЛЕЕ ПОПУЛЯРНЫЕ НАПРАВЛЕНИЯ по мероприятию

«Осуществление предпринимательской деятельности»

по состоянию на 01.09.2022

- сфера красоты – **614** контракта (**37,4%** от количества заключенных контрактов по мероприятию на осуществление индивидуальной предпринимательской деятельности) – охвачено **1 619 чел.** (**38,3%** из общей численности **4227** человек, ставших предпринимателями);
- сфера ремонта (одежды, обуви, оргтехники и пр.) – 108 контрактов (**6,6 %**);
- сфера производства – **100** социальных контрактов (**6,1%**);
- автомобильное обслуживание – **85** контрактов (**5,2%**);

(далее в порядке убывания: сфера логистики, сфера сельского хозяйства, сфера торговли, сфера питания, фото/видео услуги и т.д.)



Реализация социального контракта

НАИБОЛЕЕ ПОПУЛЯРНЫЕ НАПРАВЛЕНИЯ по мероприятию «Поиск работы»

по состоянию на 01.09.2022

*По **664** контрактам (**37,2%**) граждане трудоустроились,
охват граждан **1497** человек, в т.ч.:*

- *технический персонал – **113** контрактов (**17,0%** от количества заключенных контрактов – охвачено **249** чел. (**16,6%**);*
- *сфера торговли – **64** контракта (**9,6%**);*
- *сфера сельского хозяйства – **56** контрактов (**8,4%**)*

(далее в порядке убывания: сфера производства и переработки, сфера услуг, социальная сфера)



Показатели эффективности оказания государственной социальной помощи на основании социального контракта на 01.09.2022

Доля граждан, охваченных государственной социальной помощью на основании социального контракта, **в общей численности малоимущих граждан**

ПЛАН
5,6%

ФАКТ
3,8%

Доля граждан, **среднедушевой доход** которых **превысил** величину ПМ по окончании срока действия социального контракта

ПЛАН
13,6%

ФАКТ
14,0%

Доля граждан, **среднедушевой доход** которых **увеличился** по окончании срока действия социального контракта

ПЛАН
41,3%

ФАКТ
51,5%



Повышение эффективности предоставления социального контракта

➤ ОХВАТ МНОГОДЕТНЫХ СЕМЕЙ



консультирование,
индивидуальный подход к
получателям мер социальной
поддержки,
тиражирование успешных
практик

➤ СОПРОВОЖДЕНИЕ СЕМЕЙ ПОСЛЕ ПОЛУЧЕНИЯ СОЦИАЛЬНОГО КОНТРАКТА



старт инновационного
социального проекта
комплекса мер
«Мой выбор – мое будущее»
*(организация профессионального
обучения женщинам, помощь
родителям с детьми, повышение
финансовой грамотности)*

➤ ВЗАИМОДЕЙСТВИЕ С РАБОТОДАТЕЛЯМИ



анализ причин
и предотвращение
увольнения граждан
после завершения
социального контракта



Байкальская платформа



Контактные данные:

Министерство социальной защиты населения Кузбасса

Регион: Кемеровская область - Кузбасс

Адрес: г. Кемерово, пр. Кузнецкий, д. 19А

Телефон: 8 (3842) 77-25-35

Эл.почта: botvinnikova@dszngo.ru